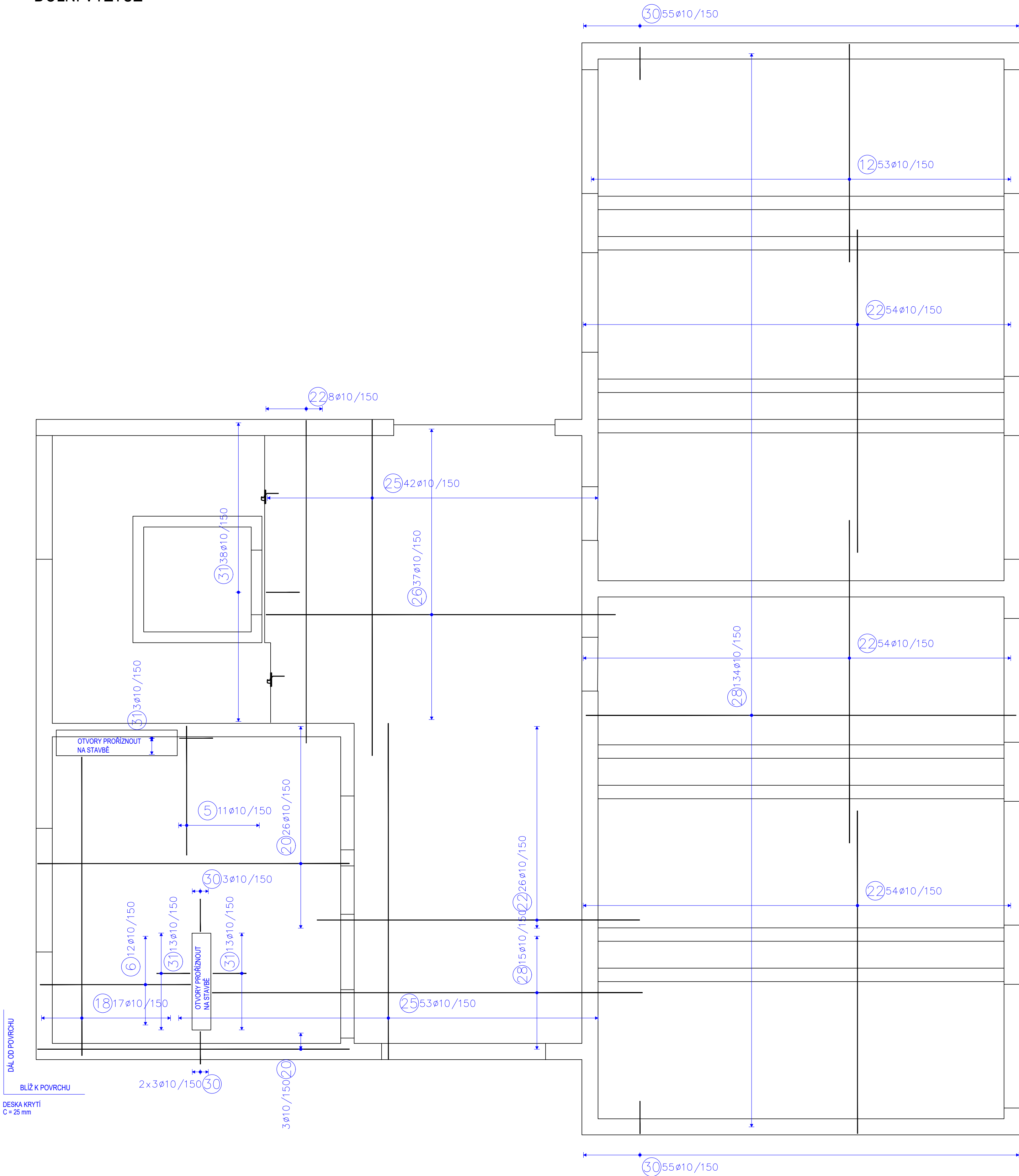
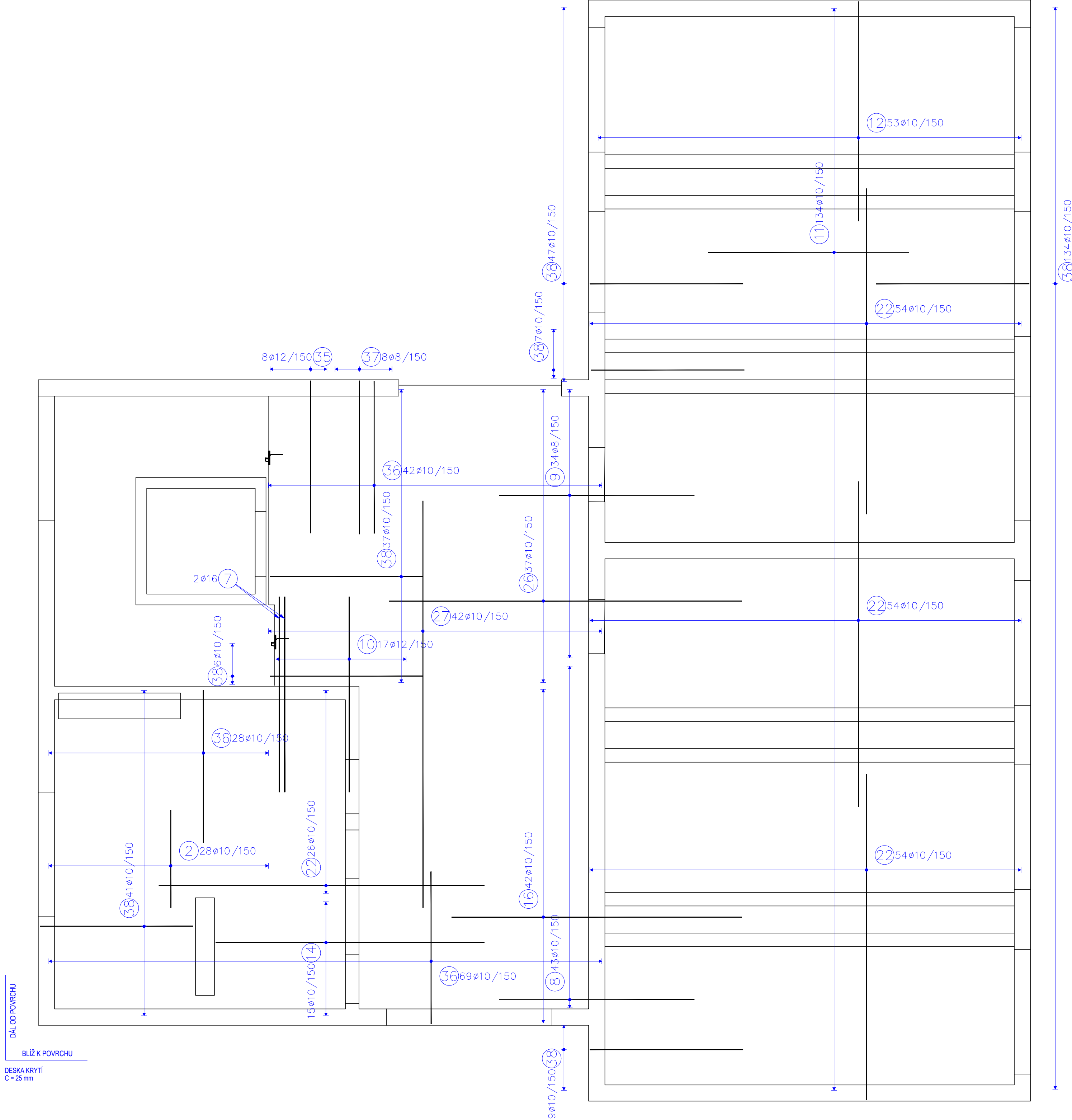


STROP NAD 1.NP

DOLNÍ VÝZTUŽ

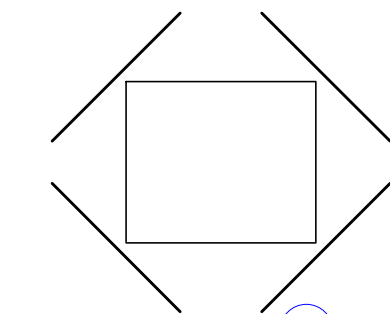


HORNÍ VÝZTUŽ

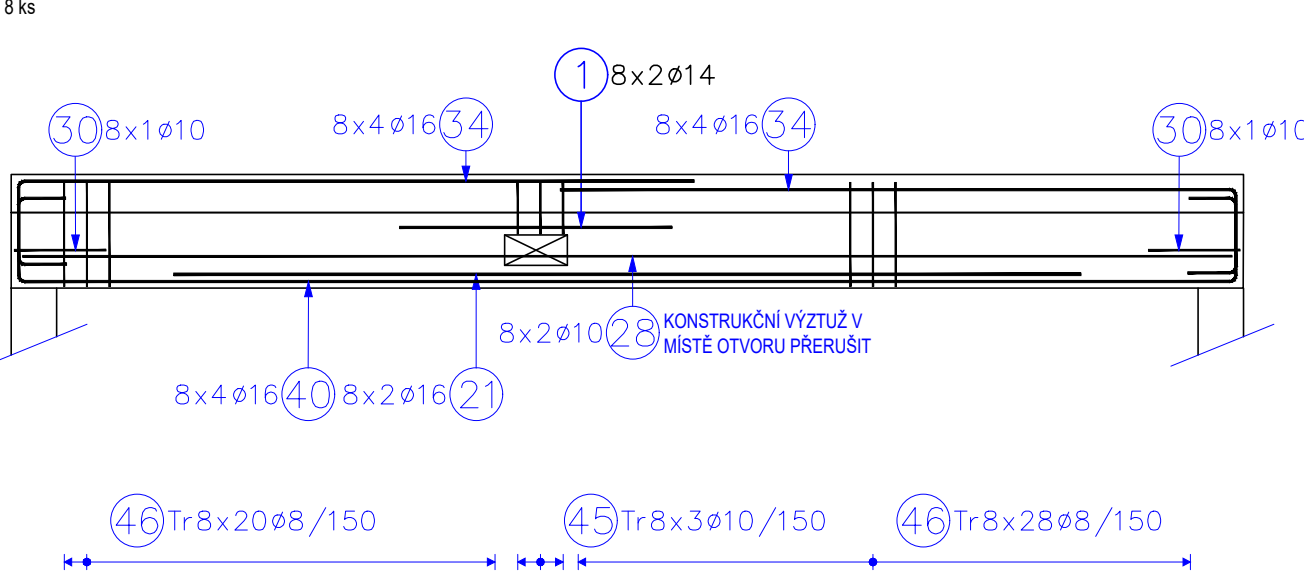


OLEMOVÁNÍ ROHŮ

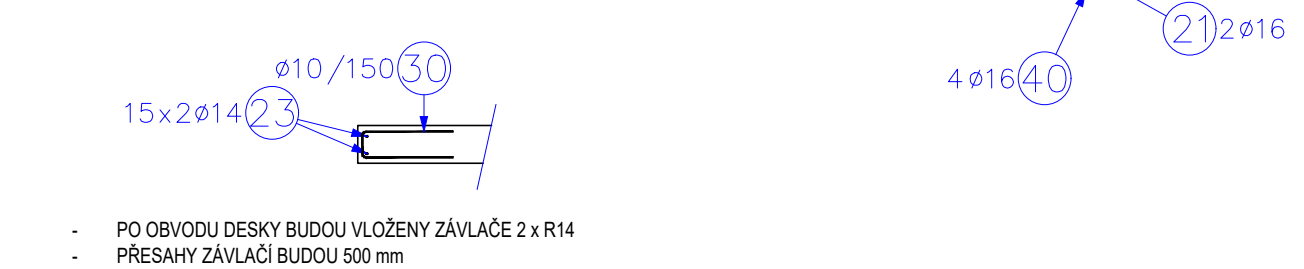
- DOPLNIT DO ROHŮ VÝZTUŽ 2 x R10 DÉLKY 12 mm
- NÁŘEZAT NA STAVBĚ DLE POTŘEBY Z PRUTU DÉLKY 6 m



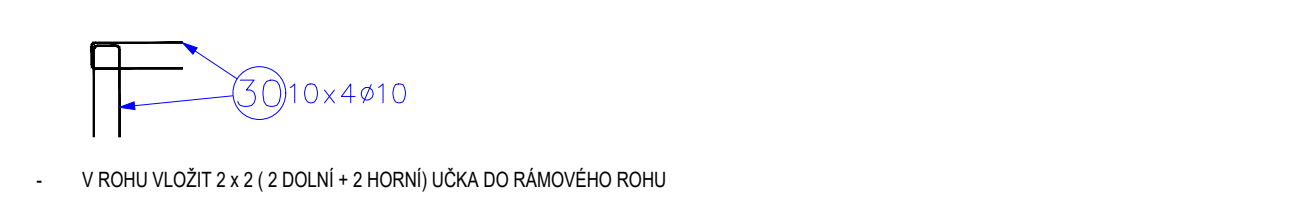
TRÁM 250x750



ZÁVLAČE DESKY



VÝZTUŽ V ROZÍCH DESKY



VÝKAZ A VÝPIS VÝZTUŽE

- VIZ VÝKRES VÝZTUŽE STROP NA 1.PP
- POZN.
- PROSTUPY KOORDINOVAT S PROJEKTEM A SE STAVEBNÍ ČÁSTÍ
 - DISTANČNÍKY POUŽÍT DLE ZVYKLOSTI DODAVATELE ŽB KONSTRUKCÍ
 - PŘESNÉ ROZMĚRY SE MOHOU LIŠIT Z DŮVODU NEPŘESNOSTI VÝSTAVBY
 - PRŮVLAKY, VĚNCE, STĚNY A ŽEBRA JE NUTNÉ VŽDY PROVÁZAT S DESKOU A ZÁROVEN MEZI SEBOU
 - KARI SÍTĚ STYKOvat MINIMÁLNĚ PŘES 2 OKA tj. MIN. 300 mm
 - STYKOVÁNÍ VÝZTUŽE JE NUTNÉ DODRŽET PO ÚPRAVĚ ALESPŮN 50 Ø DANE VLOŽKY
 - TECHNOLOGICKÉ PROSTUPY A ŠACHTY V DESCE ŘEŠIT NA STAVBĚ A TO PŘERUŠENÍM VÝZTUŽE DO ROZMĚRU 200x200mm PŘI VĚTŠÍM ROZMĚRU JE NUTNÉ TENTO PROSTUP LEMOVAT 2xØ10 mm PO CELÉM OBVODU OTVORU
 - KÓTOVÁNY JSOU VNĚJŠÍ ROZMĚRY VÝZTUŽOVACÍCH VLOŽEK
 - NENÍ POČÍTÁNO SE ZTRÁTOU NEROVNOSTÍ BETONU, SNÍŽENÍ OBJEMU ZHUTNĚNÍM ANI ZTRÁTOU SMĚSI PŘI BETONÁŽI
 - SCHODIŠTĚ BUDE AKUSTICKY ODDĚLENO - VIZ VÝKRES SCHODIŠTĚ
 - JE DOVOLENO PROVÁDĚT POUZE TY OTVORY, KTERÉ JSOU SOUČÁSTÍ VÝKRESU TVARU. PŘIDANÉ OTVORY MUŠÍ SCHVÁLIT STATIK
 - DO ZDIVA NENÍ DOVOLENO PROVÁDĚT DRÁŽKY NEBO OTVORY NEUVEDENÉ NA VÝKRESE TVARU - PLATÍ PRO ZDIVO I ŽELEZOBETON. PŘIDANÉ OTVORY MUŠÍ BÝT SCHVÁLENY STATIKEM
 - DODRŽET PŘEDPISNÁ DOPLŇUJÍCÍ OEOVÁNÍ OTVORŮ
 - DODRŽET DOŇUJÍCÍ VÝZTUŽ PRO ZÁVĚSY VÝTAHU - VIZ DÍLENSKÁ DOKUMENTACE

JEDNÁ SE O DOKUMENTACI K PROVEDENÍ STAVBY, KTERÁ SLOŽÍ JAKO PODKLAD PRO DÍLENSKOU DOKUMENTACI. PŘED ZAHÁJENÍM STAVEBNÍCH PRACÍ BUDE ZPRACOVÁNA PŘESNÁ DÍLENSKÁ DOKUMENTACE

ZODPOV. PROJEKT.	VYPRACOVAL	KRESLIL	Hlavní Ing. projektu	STATIKA POZEMNÍCH STAVEB ING. JOSEF DUCHÁČ email: duchac.j@statika.cz tel: 732218613
Ing. Josef Ducháč	Ing. Josef Ducháč	Ing. Jan Čihák	Bc. Luďek Neděla	
INVESTOR:				FORMÁT
Střední pedagogická škola Boskovice, příspěvková organizace, Komenského 5, 680 11 Boskovice				1050x996
PŘEDMĚT:				DATUM
SPgŠ Boskovice - "Výstavba nových prostor pro vzdělávání"				20.7.2025
NÁZEV VÝKRESU:				STUPEŇ
VÝKRES VÝZTUŽE STROP NAD 1.NP				DPS
MĚŘÍTKO:				ČÍSLO VÝKRESU:
1:50				D.1.2.15